

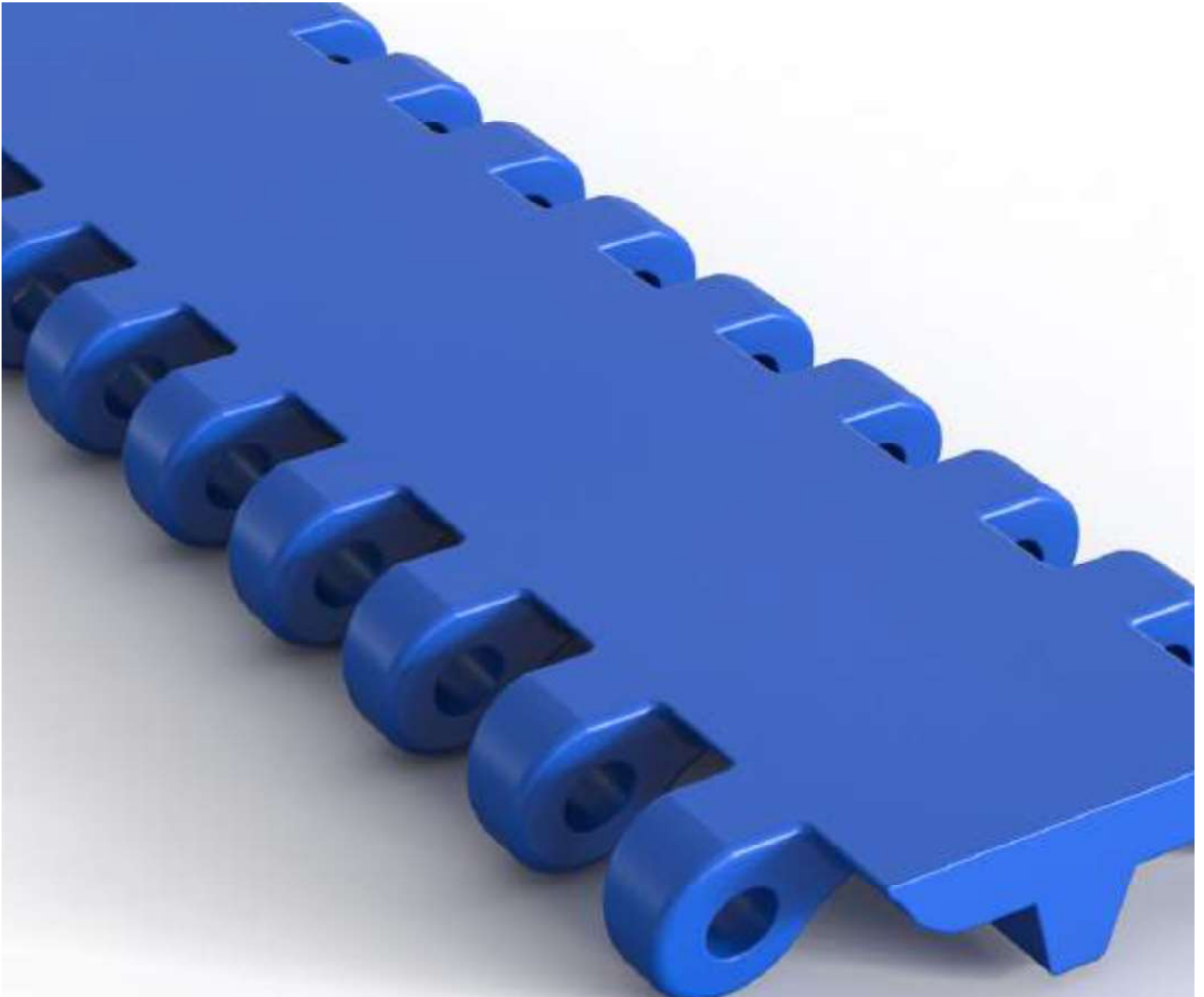


**Scout Belting®**

Conveyor & Transmission Belts



PCS-50



## PCS-50 CERRADA

### Características

Superficie lisa, con aristas y zonas de articulación redondeadas para facilitar la limpieza. Módulos cuya superficie superior o de trabajo es totalmente lisa y plana sin que exista ninguna abertura o perforación en ella. Su utilización esta especialmente indicada en aquellas aplicaciones que no requieran ventilación o escurridos de líquidos.

### Materiales

PP/PE/AC (POM) cumple con los requerimientos de la regulación EC no 1935/2004 de 27 de octubre 2004 sobre materiales y artículos destinados a entrar en contacto con alimentos y de acuerdo con las Directivas 80/590/CEE-89/109/CEE, reglamento UE No 10/2011 y FDA/USDA.

### Ensayos técnicos

Protocolo de ensayo - Trazabilidad

(Ref. Pendiente).

Laboratorio Oficial UPV

(Universidad Politécnica de Valencia, España).

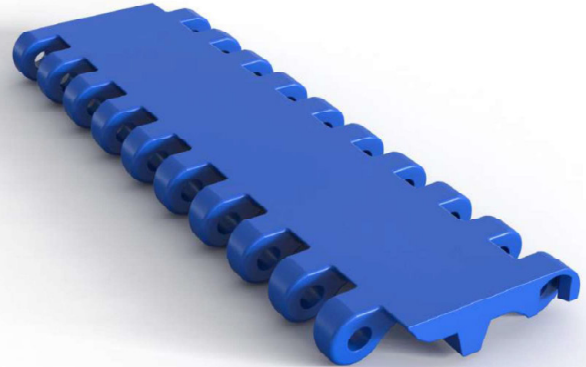
### Anchos estándar

40/60/80/100/120/140/160/180/...

Otras dimensiones de anchura no estándar: incrementos de 20 en 20 mm sobre los anchos estándar. Ancho mínimo de banda montada alternada tipo ladrillo: 100 mm. Ancho mínimo de banda montada continua: 40 mm.

### Usos

Transporte diverso.

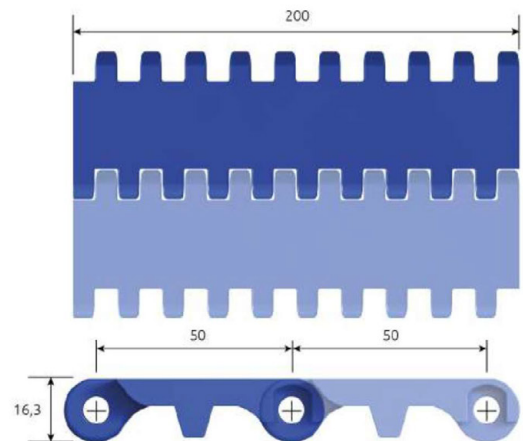


### Datos técnicos


Tramo recto	
Paso	50mm
Superficie abierta	0%
Abertura máx	-
Accionamiento	central
Longitud	200/100/60/40 mm

### Varilla de articulación

Diámetro	6,4 mm
Material	PBT/PP/Acetal



Ensayos técnicos	Acetal (POM)	PP	PE
Resistencia a la tracción	34.000	24.000	13.500
Coefficiente de fricción (Apoyo sobre UHMW)	0,11	0,14	0,16
Pesos	11,000	7,600	7,600
Unidades por m <sup>2</sup>	100	100	100
Colores estándar, otros colores bajo pedido*	Blanco-Azul-Gris	Blanco-Azul-Gris	Blanco-Azul
Temperatura de servicio	-45°C/+93°C	+1°C/+104°C	-73°C/+66°C

 Las temperaturas son importantes

## PCS-50 PERFORADA

### Características

Superficies lisas, con aristas y zonas de articulación redondeadas para facilitar la limpieza. Módulos cuya superficie superior o de trabajo es totalmente lisa y plana con una abertura del 20%. Su utilización es especialmente indicada donde se requiera ventilación o escurrido de líquidos moderado.

### Materiales

PP/PE/AC (POM) cumple con los requerimientos de la regulación EC no 1935/2004 de 27 de octubre 2004 sobre materiales y artículos destinados a entrar en contacto con alimentos y de acuerdo con las Directivas 80/590/CEE-89/109/CEE, reglamento UE No 10/2011 y FDA/USDA.

### Ensayos técnicos

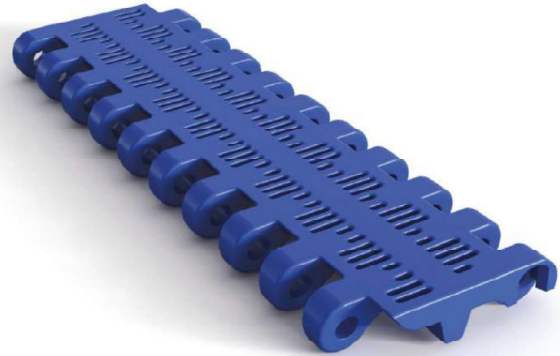
Protocolo de ensayo - Trazabilidad  
 (Ref. Pendiente).  
 Laboratorio Oficial UPV  
 (Universidad Politécnica de Valencia, España).

### Anchos estándar

40/60/80/100/120/140/160/180/...  
 Otras dimensiones de anchura no estándar: incrementos de 20 en 20 mm sobre los anchos estándar. Ancho mínimo de banda montada alternada tipo ladrillo: 100 mm. Ancho mínimo de banda montada continua: 40 mm.

### Usos

Transporte diverso.

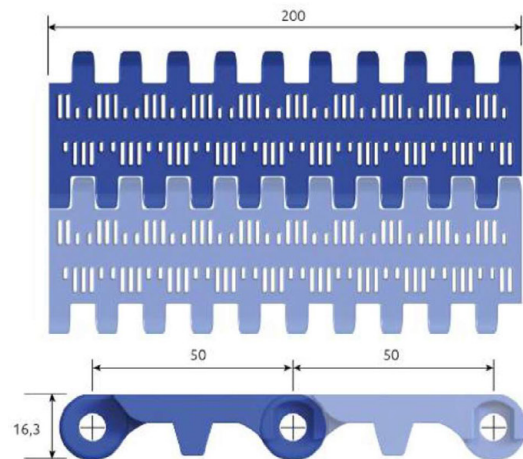


### Datos técnicos

Tramo recto	
Paso	50mm
Superficie abierta	19%
Abertura máx	10 x 2 mm
Accionamiento	central
Longitud	200/100/60/40 mm

### Varilla de articulación

Diámetro	6,4 mm
Material	PBT/PP/Acetal



### Ensayos técnicos

	Acetal (POM)	PP	PE
Resistencia a la tracción	34.000	24.000	13.500
Coefficiente de fricción (Apoyo sobre UHMW)	0,11	0,14	0,16
Pesos	10,000	7,000	7,000
Unidades por m2	100	100	100
Colores estándar, otros colores bajo pedido*	Blanco-Azul-Gris	Blanco-Azul-Gris	Blanco-Azul
Temperatura de servicio	-45°C/+93°C	+1°C/+104°C	-73°C/+66°C

⚠ Las temperaturas son importantes

## PCS-50 ABIERTA

### Características

Superficies lisas, con aristas y zonas de articulación redondeadas para facilitar la limpieza. Módulos cuya superficie superior o de trabajo es totalmente lisa y plana. Superficie abierta del 50%. Su utilización es especialmente indicada donde se requiera una aireación o ventilación alta o la evacuación de líquidos en flujos importantes.

### Materiales

PP/PE/AC (POM) cumple con los requerimientos de la regulación EC no 1935/2004 de 27 de octubre 2004 sobre materiales y artículos destinados a entrar en contacto con alimentos y de acuerdo con las Directivas 80/590/CEE-89/109/CEE, reglamento UE No 10/2011 y FDA/USDA.

### Ensayos técnicos

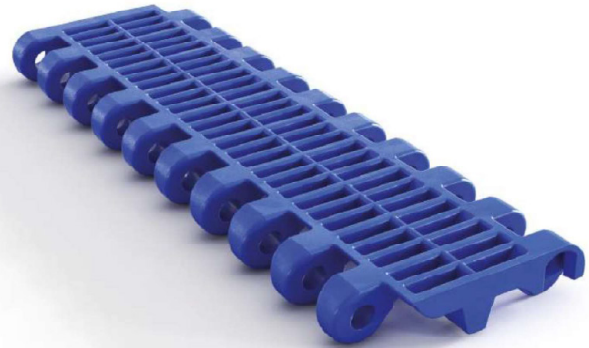
Protocolo de ensayo - Trazabilidad  
 (Ref. Pendiente).  
 Laboratorio Oficial UPV  
 (Universidad Politécnica de Valencia, España).

### Anchos estándar

40/60/80/100/120/140/160/180/...  
 Otras dimensiones de anchura no estándar: incrementos de 20 en 20 mm sobre los anchos estándar. Ancho mínimo de banda montada alternada tipo ladrillo: 100 mm. Ancho mínimo de banda montada continua: 40 mm.

### Usos

Transporte diverso.

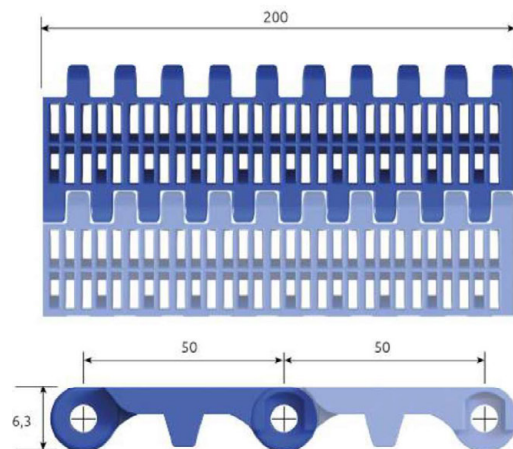


### Datos técnicos

Tramo recto	
Paso	50mm
Superficie abierta	50%
Abertura máx	33,4 x 3 mm
Accionamiento	central
Longitud	200/100/60/40 mm


### Varilla de articulación

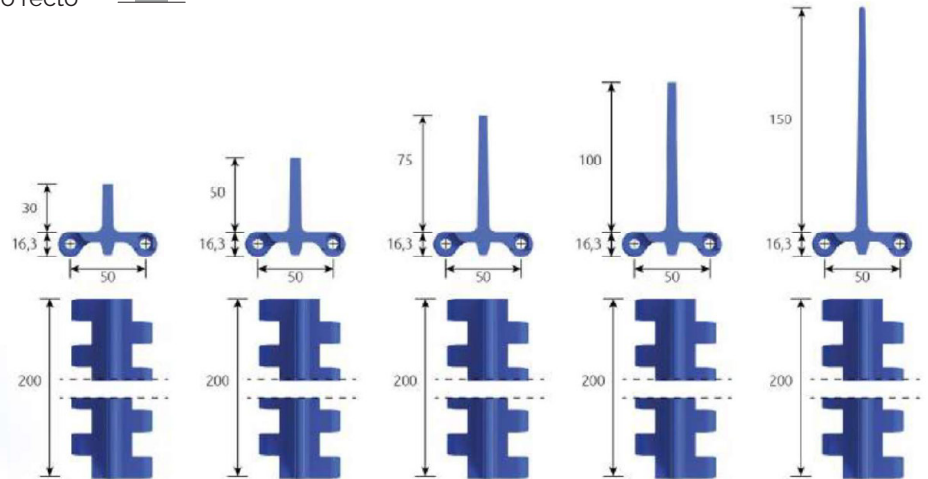
Diámetro	6,4 mm
Material	PBT/PP/Acetal



### Ensayos técnicos

	Acetal (POM)	PP	PE
Resistencia a la tracción	17.400	1.500	8.500
Coefficiente de fricción (Apoyo sobre UHMW)	0,11	0,14	0,16
Pesos	8,350	5,800	5,800
Unidades por m <sup>2</sup>	100	100	100
Colores estándar, otros colores bajo pedido*	Blanco-Azul-Gris	Blanco-Azul-Gris	Blanco-Azul
Temperatura de servicio	-45°C/+93°C	+1°C/+104°C	-73°C/+66°C

 Las temperaturas son importantes

**PCS-50 PERFIL RECTO** Tramo recto 


Datos técnicos	H30	H50	H75	H100	H150
Altura	30 mm	50 mm	75 mm	100 mm	150 mm
Paso	50 mm	50 mm	50 mm	50 mm	50 mm
Superficie abierta	0%	0%	0%	0%	0%
Abertura máx	-	-	-	-	-
Accionamiento	central	central	central	central	central
Longitud	200 mm	200 mm	200 mm	200 mm	200 mm
Superficie	Lisa	Lisa	Antiadherente	Lisa	Lisa

**Materiales**

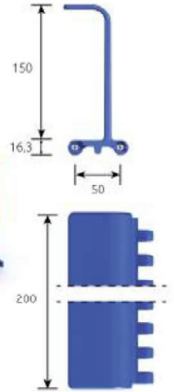
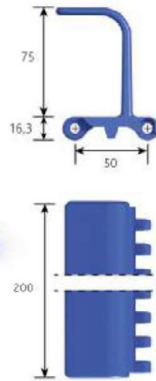
PP/PE/AC (POM) cumple con los requerimientos de la regulación EC no 1935/2004 de 27 de octubre 2004 sobre materiales y artículos destinados a entrar en contacto con alimentos y de acuerdo con las Directivas 80/590/CEE-89/109/CEE, reglamento UE No 10/2011 y FDA/USDA.

**Ensayos técnicos**

Unidades por m2	5	5	5	5	5
Pesos					
PP	0,100	0,115	0,170	0,195	0,235
PE	0,100	0,115	0,170	0,195	0,235
Acetal (POM)	0,143	0,165	0,245	0,281	0,340
Colores estándar de la serie PCS-50	-	-	-	-	-
Otros colores bajo pedido*					

	Acetal (POM)	PP	PE
Resistencia a la tracción	22.152	14.200	8.100
Coefficiente de fricción (Apoyo sobre UHMW)	0,11	0,14	0,16
Temperatura de servicio	-45°C/+93°C	+1°C/+104°C	-73°C/+66°C

⚠ Las temperaturas son importantes

**PCS-50 PERFIL CURVO** Tramo recto 

**Datos técnicos**

	<b>H75</b>	<b>H150</b>
Altura	75 mm	150 mm
Paso	50 mm	50 mm
Superficie abierta	0%	0%
Abertura máx	-	3x64 mm
Accionamiento	central	central
Longitud	200 mm	200 mm

**Materiales**

PP/PE/AC (POM) cumple con los requerimientos de la regulación EC no 1935/2004 de 27 de octubre 2004 sobre materiales y artículos destinados a entrar en contacto con alimentos y de acuerdo con las Directivas 80/590/CEE-89/109/CEE, reglamento UE No 10/2011 y FDA/USDA.

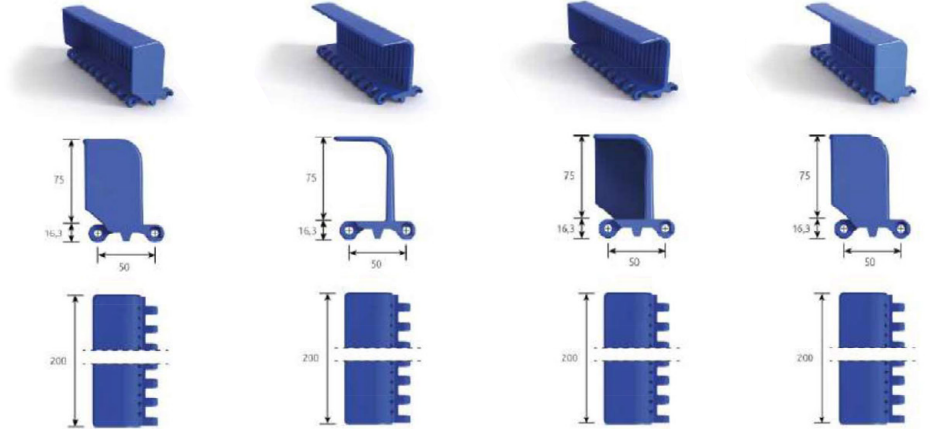
**Ensayos técnicos**

Unidades por m <sup>2</sup>	5	5
Pesos		
PP	0,170	0,235
PE	0,170	0,235
Acetal (POM)	0,245	0,340
Colores estándar de la serie PCS-50	-	-
Otros colores bajo pedido*		

	<b>Acetal (POM)</b>	<b>PP</b>	<b>PE</b>
Resistencia a la tracción	22.152	14.200	8.100
Coefficiente de fricción (Apoyo sobre UHMW)	0,11	0,14	0,16
Temperatura de servicio	-45°C/+93°C	+1°C/+104°C	-73°C/+66°C

⚠ Las temperaturas son importantes

## PCS-50 CANGILÓN

 Tramo recto 


Datos técnicos	H75 R 2C	H75 R 2A	H75 R IC	H75 R DC
Altura	75 mm	75 mm	75 mm	75 mm
Paso	50 mm	50 mm	50 mm	50 mm
Superficie abierta	23,4%	23,4%	23,4%	23,4%
Abertura máx	3x54 mm	3x64 mm	3x64 mm	3x64 mm
Accionamiento	central	central	central	central
Longitud	200 mm	200 mm	200 mm	200 mm
Superficie	cangilón	curva	cangilón	cangilón

### Materiales

PP/PE/AC (POM) cumple con los requerimientos de la regulación EC no 1935/2004 de 27 octubre 2004 sobre materiales y artículos destinados a entrar en contacto con alimentos y de acuerdo con las Directivas 80/590/CEE-89/109/CEE, reglamento UE No 10/2011 y FDA/USDA.

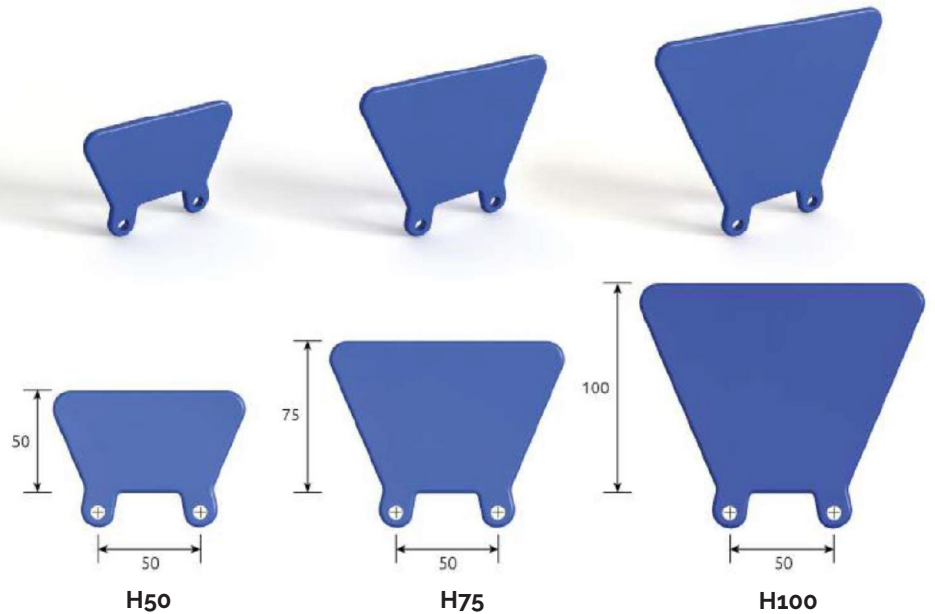
### Ensayos técnicos

Unidades por m <sup>2</sup>	5	5	5	5
Pesos				
PP	0,192	0,176	0,183	0,183
PE	0,192	0,176	0,183	0,183
Acetal (POM)	0,276	0,253	0,263	0,263
Colores estándar de la serie PCS-50	-	-	-	-
Otros colores bajo pedido*				

	Acetal (POM)	PP	PE
Resistencia a la tracción	22.152	14.200	8.100
Coefficiente de fricción (Apoyo sobre UHMW)	0,11	0,14	0,16
Temperatura de servicio	-45°C/+93°C	+1°C/+104°C	-73°C/+66°C

⚠ Las temperaturas son importantes

## PCS-50 GUARDA LATERAL



### Datos técnicos

	<b>H50</b>	<b>H75</b>	<b>H100</b>
Altura	50 mm	75 mm	100 mm
Paso	50 mm	50 mm	50 mm

### Materiales

PP/PE/AC (POM) cumple con los requerimientos de la regulación EC no 1935/2004 de 27 de octubre 2004 sobre materiales y artículos destinados a entrar en contacto con alimentos y de acuerdo con las Directivas 80/590/CEE-89/109/CEE, reglamento UE No 10/2011 y FDA/USDA.

### Ensayos técnicos

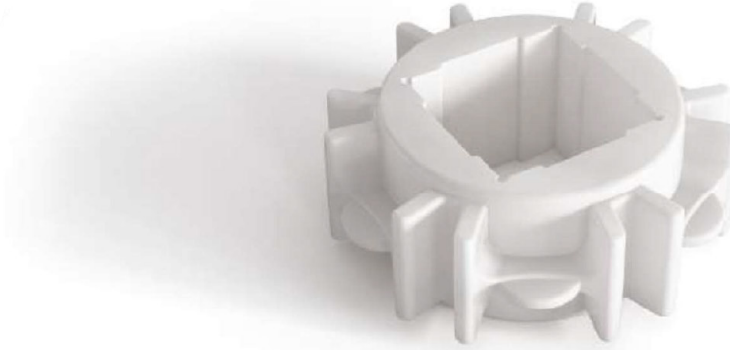
Unidades por m <sup>2</sup>	20	20	20
Pesos			
PP	0,340	0,560	0,860
PE	0,340	0,560	0,860
Acetal (POM)	0,495	0,815	1,235
Colores estándar de la serie PCS-50	-	-	-
Otros colores bajo pedido*			

	<b>Acetal (POM)</b>	<b>PP</b>	<b>PE</b>
Temperatura de servicio	-45°C/+93°C	+1°C/+104°C	-73°C/+66°C
⚠ Las temperaturas son importantes			



## PCS-50 RUEDAS

Paso 50 mm



Datos técnicos	Z6	Z8	Z10	Z12	Z16
Diámetro exterior	92 mm	122 mm	156 mm	188 mm	255 mm
Núm. de dientes	z6	z8	z10	z12	z16
Pesos					
PP	0,110	0,155	0,255	0,355	0,580
Acetal (POM)	0,165	0,235	0,370	0,530	0,841
Eje					
40 X 40 mm ■	✓	✓	✓	✓	-
50 X 50 mm ■	-	-	✓	✓	✓
60 X 60 mm ■	-	-	✓	✓	✓
65 X 65 mm ■	-	-	✓	✓	-
Ø70 mm ●	-	✓	-	-	-
Colores estándar					
Otros colores bajo pedido*	blanco	blanco	blanco	blanco	blanco

### Ensayos técnicos

Temperatura de servicio

⚠ Las temperaturas son importantes

**Acetal (POM)**

-45°C/+93°C

**PP**

+1°C/+104°C

**PE**

-73°C/+66°C